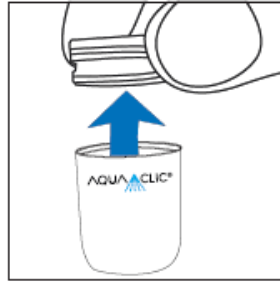


Montage-Anleitung AquaClic®, diebstahlsicheres Modell

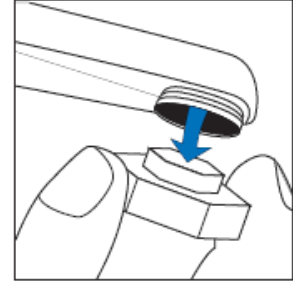


AquaClic in den Montage-Schlüssel platzieren.

Mit Adapter (für Innengewinde) oder ohne Adapter (für Aussen-gewinde) am Hahn festschrauben.




Bei Bedarf (für Hahn mit Aussengewinde) Adapter wegschrauben.



Entfernen des Adapters: Mit Sechskant-Seite des Montage-Schlüssel aus dem Hahn herausschrauben.

Montage-Schlüssel

Artikel-Nr.	503000
Farbe	blau
Montage-Schlüssel	
Zur Veranschaulichung links: AquaClic Standard-Modell rechts: diebstahlsicheres Modell	